

# Surf-Lock v rámci Vision 6.7: instalace a používání

## Důležité!

Surf-Lock se dodával v následujících verzích:

- Surf-Lock 1.0 nebo 1.1 pro MasterEye 5, 1.2, pro Vision 6.0 (inst. kód začínal MSIL ....)
- Surf-Lock 2.0 je pouze pro Vision 6
- Surf-Lock 2.1 je nová verze (od 6/2007), Windows Vista kompatibilní. Instalační kód začíná SL21 ...
- Surf-Lock jako součást Vision 6.7
- Další popis se týká Surf-Locku, který je součástí Vision 6.7CZ.

## Instalace

- Surf-Lock se instaluje společně s instalací Vision 6.7
- Při instalaci, nebo dodatečně prostřednictvím Licenční utility můžete zadat aktivační (licenční) kód a program tak aktivovat.
- Licenční kód se zadává pouze na učitelském (Master) počítači.

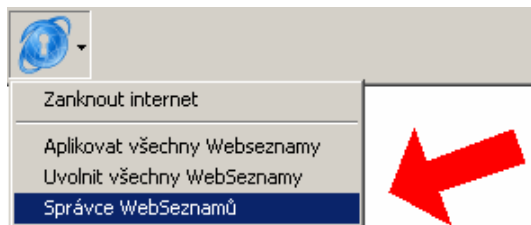
## Pojem WebSeznam

**WebSeznam** (site-list, white-list, bílý seznam) je seznam www adres, které mají být pro studenty přístupné s tím, že přístup na ostatní je zablokován.

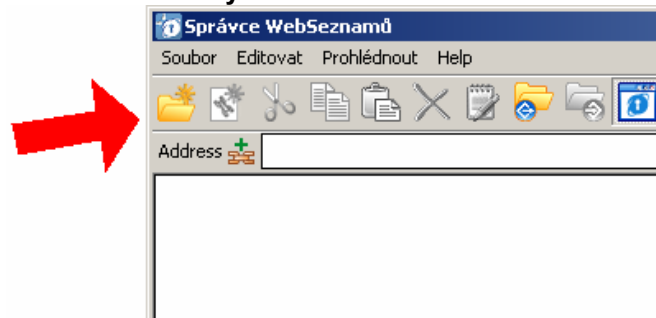
## Vytvoření WebSeznamu

Řekněme, že vyučujeme informatiku. K tomu si vytvoříme WebSeznam **Informatika**.

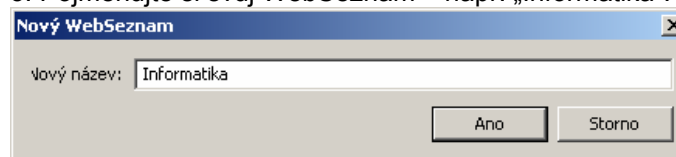
1 Klikněte na symbol Surf-Lock na ovládací liště nebo na příslušnou ikonu na Vision Dashboardu. Vyberte položku „**Správce WebSeznamů**“



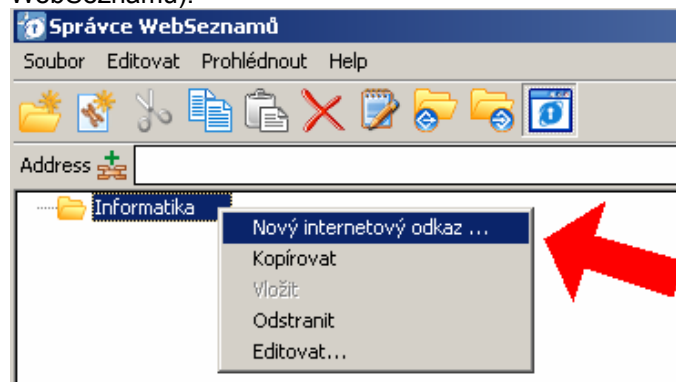
2. Klikněte na **Nový WebSeznam**



3. Pojmenujte si svůj WebSeznam – např. „Informatika“.



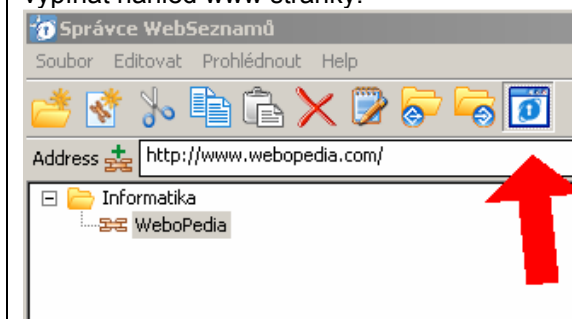
4. Klikněte pravou myší na Informatika / **Nový internetový odkaz** (takto zadáváte jednotlivé položky WebSeznamu).



V poli Titulek zadejte název www stránky a v poli URL pak www adresu.

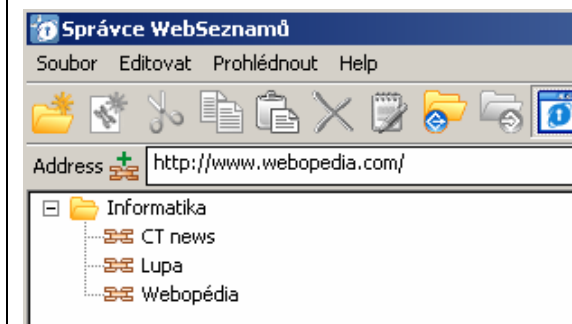



Kliknutím na ikonu „Náhled stránky“ můžete zapínat / vypínat náhled www stránky.






Bod 4 opakujte tak dlouho, až bude Váš WebSeznam obsahovat všechny www adresy.

5. V našem WebSeznamu budou tři položky: Webopédia / [www.webopedia.com](http://www.webopedia.com), CTnews / [www.ctnews.com](http://www.ctnews.com) a Lupa / [www.lupa.cz](http://www.lupa.cz). WebSeznam Informatika pak bude vypadat takto:



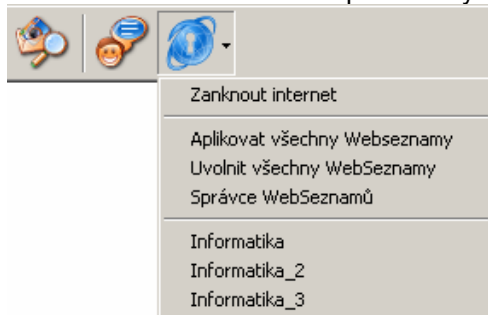
6. Můžete jej přejmenovat  (např. zjistíte, že Vaše Informatika pro 3 různé třídy se musí lišit, nebo když na

# Surf-Lock v rámci Vision 6.7: instalace a používání

učebně učí více učitelů a každý má svou Informatiku), exportovat  (např. k přenesení na jinou učebnu / jiný Master), importovat  (úkon obvykle následující po exportu), nebo smazat .

## Práce se Surf-Lock 2

V menu Surf-Lock 2 můžete používat tyto funkce:



**Zamknout internet** - zamkne přístup na všechny www adresy

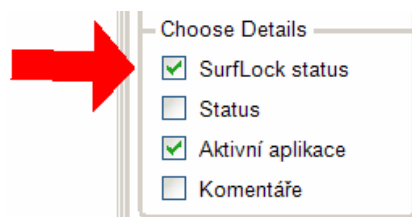
**Aplikovat všechny WebSeznamy** - povolí přístup na všechny stránky ve všech WebSeznamech

**Uvolnit všechny WebSeznamy** - zruší výše uvedené povolení

**Informatika / Informatika\_2 / Informatika\_3** - povolí přístup na stránky, které jsou ve WebSeznamech Informatika, popř. Informatika\_2, Informatika\_3.

## Surf-Lock 2 a Vision Dashboard

Na Dashboardu zaškrtněte box Surf-Lock status.



To Vám umožní sledovat individuální status jednotlivých uživatelů / studentů (viz níže).

## Příklad

Pro každý studentský počítač můžete nastavit jiná oprávnění z hlediska přístupu na internet. Někteří studenti jej budou povolený, zatímco jiní ne. Zkuste dosáhnout stavu, obdobného tomu níže:

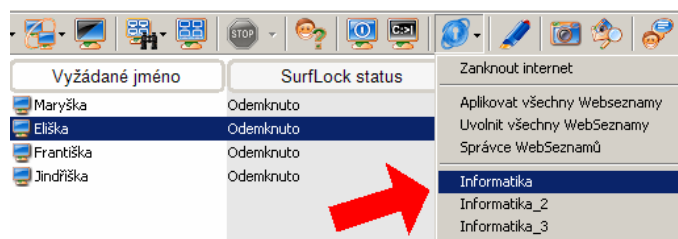
Vyžádané jméno	SurfLock status
Jindřiška	Odemknuto
Eliška	WebSeznam(-y) aktivní
Maryška	Zamknuto
Františka	Zamknuto

Což znamená, že Jindřiška má zcela volný přístup na všechny internetové stránky, Eliška má přístup jen na některé a Maryška spolu s Františkou má přístup na internet zablokovaný.

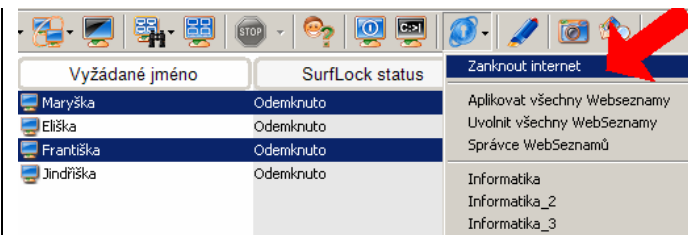
Jaký Seznam konkrétně byl na Elišku aplikován zde nepoznáte, ale kliknete-li na daný počítač a pak kliknete na Surf-Lock ikonu (na Vision Dashboardu), uvidíte, který WebSeznam byl na tomto počítači aplikován.

Vycházíme ze stavu, kdy mají všichni odemknutý přístup na internet..

1. Klikneme na **Eliška**, pak klikneme na ikonu Surf-Lock (tu, která je v horní části Vision Dashboardu) a klikneme na **Informatika**.



2. Vybereme **Františka** a **Maryška**, pak klikneme na ikonu Surf-Lock (tu, která je v horní části Vision Dashboardu) a klikneme na **Zamknout internet**.



Pokud si Vision Dashboard přepneme do režimu Náhledy, zobrazí se nám něco jako:



V dolní části náhledů vidíme barevné ukazatele (štítky), indikující v tomto případě status Surf-Lock. Takže: Maryška a Františka - červený štítek - zablokováno Eliška - žlutý štítek - aplikován WebSeznam Jindřiška - žádný štítek - není blokováno.

## Kontakt

Děkujeme Vám, že používáte, nebo že jste si vyzkoušeli program Surf-Lock. Informace o dalších produktech pro efektivní výuku naleznete na <http://www.genevalogic.com/>

Vision 6.5 je produktem společnosti GenevaLogic AG. <http://www.genevalogic.com/>